

CABECEIRAS - 200 X 200 -  $\alpha = 0^\circ - 15^\circ - 30^\circ - 45^\circ$

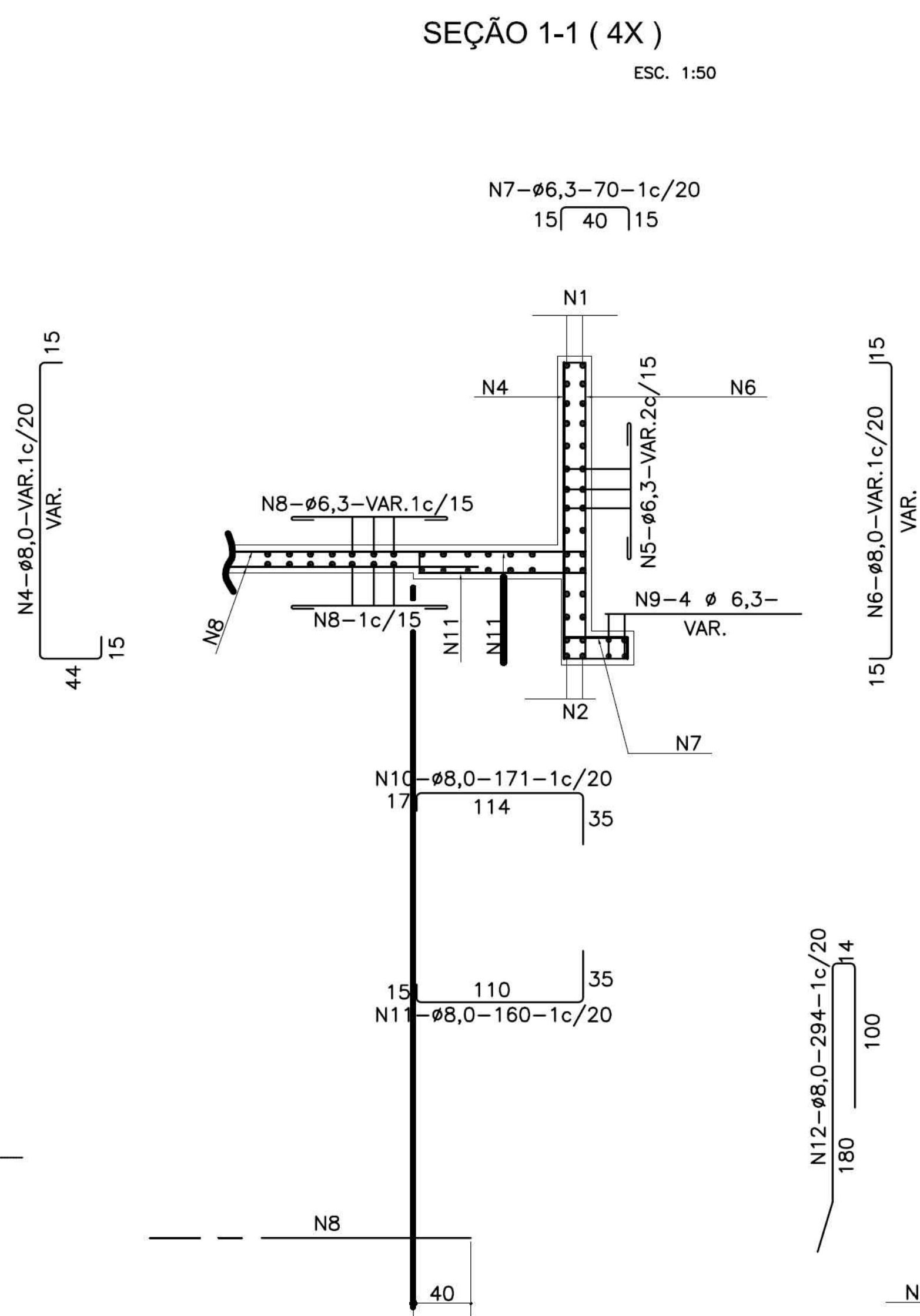
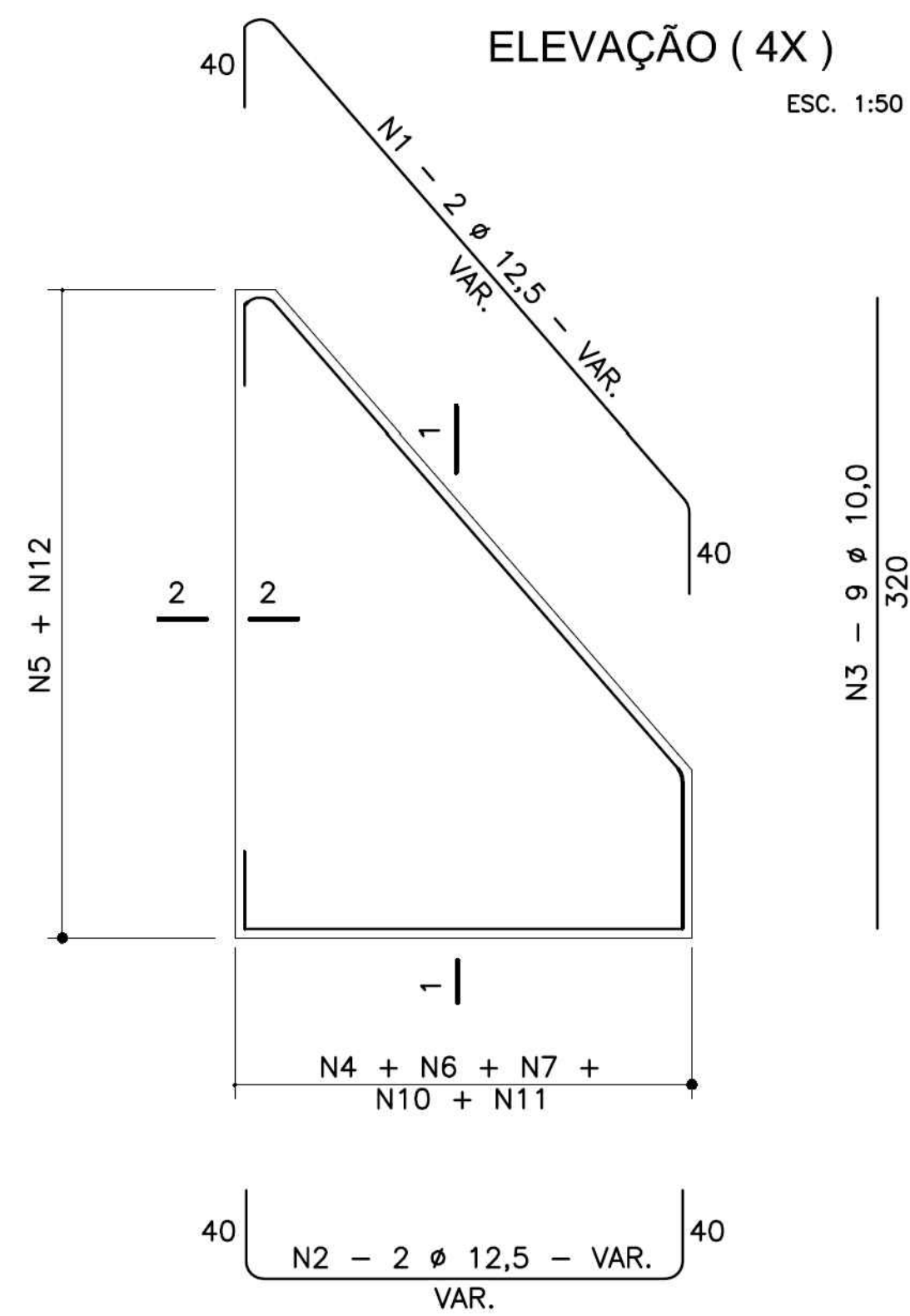
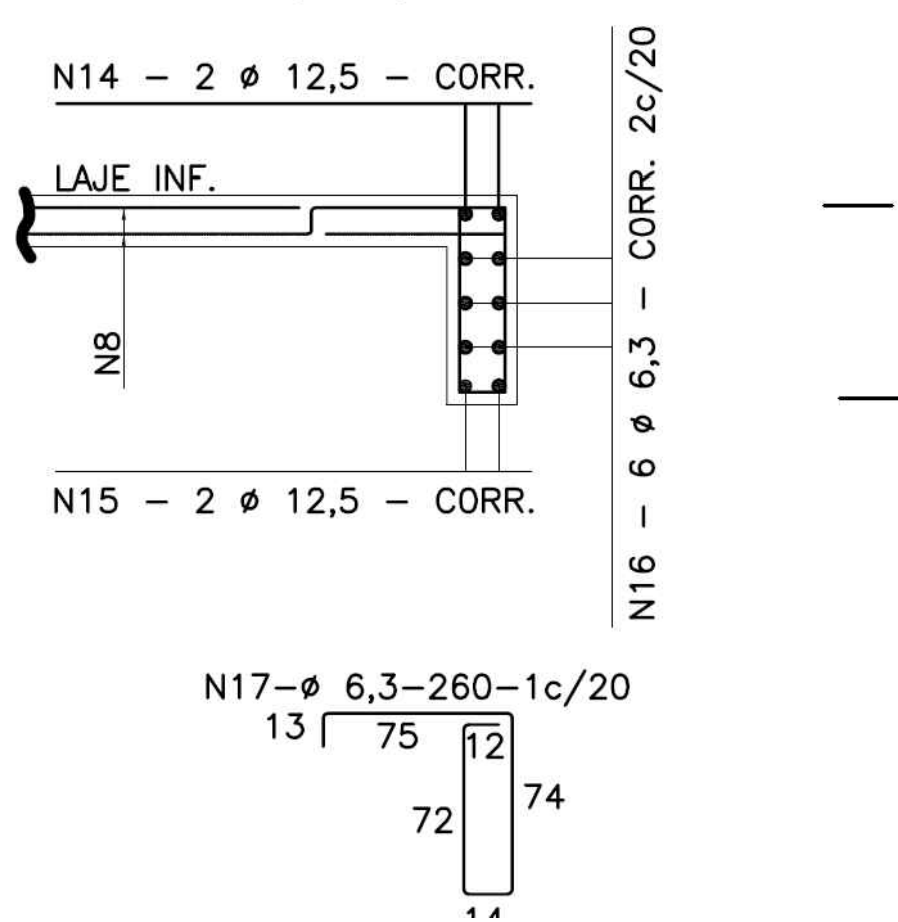
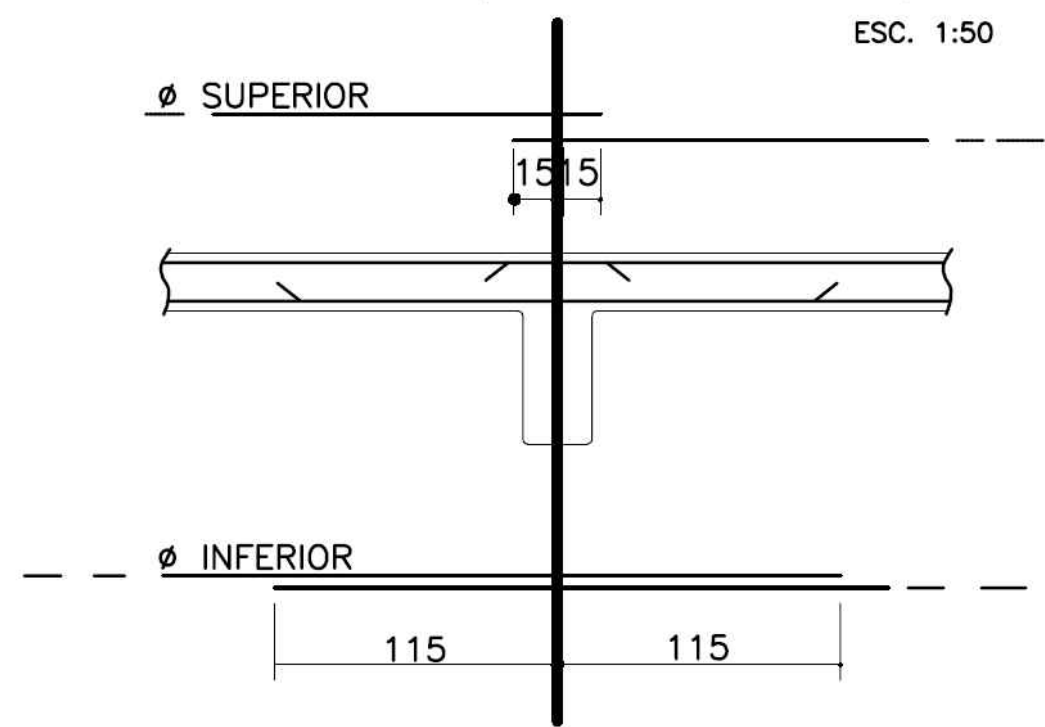


TABELA			
Nº	Ø	Q	COMP.
1	12,5	8	VAR.
2	12,5	8	VAR.
3	10,0	36	320
4	8,0	—	VAR.
5	6,3	—	VAR.
6	8,0	—	VAR.
7	6,3	—	70
8	6,3	—	VAR.
9	6,3	16	VAR.
10	8,0	—	171
11	8,0	—	160
12	8,0	—	294
13	8,0	—	VAR.
14	12,5	4	CORR.
15	12,5	4	CORR.
16	6,3	12	CORR.
17	6,3	—	260

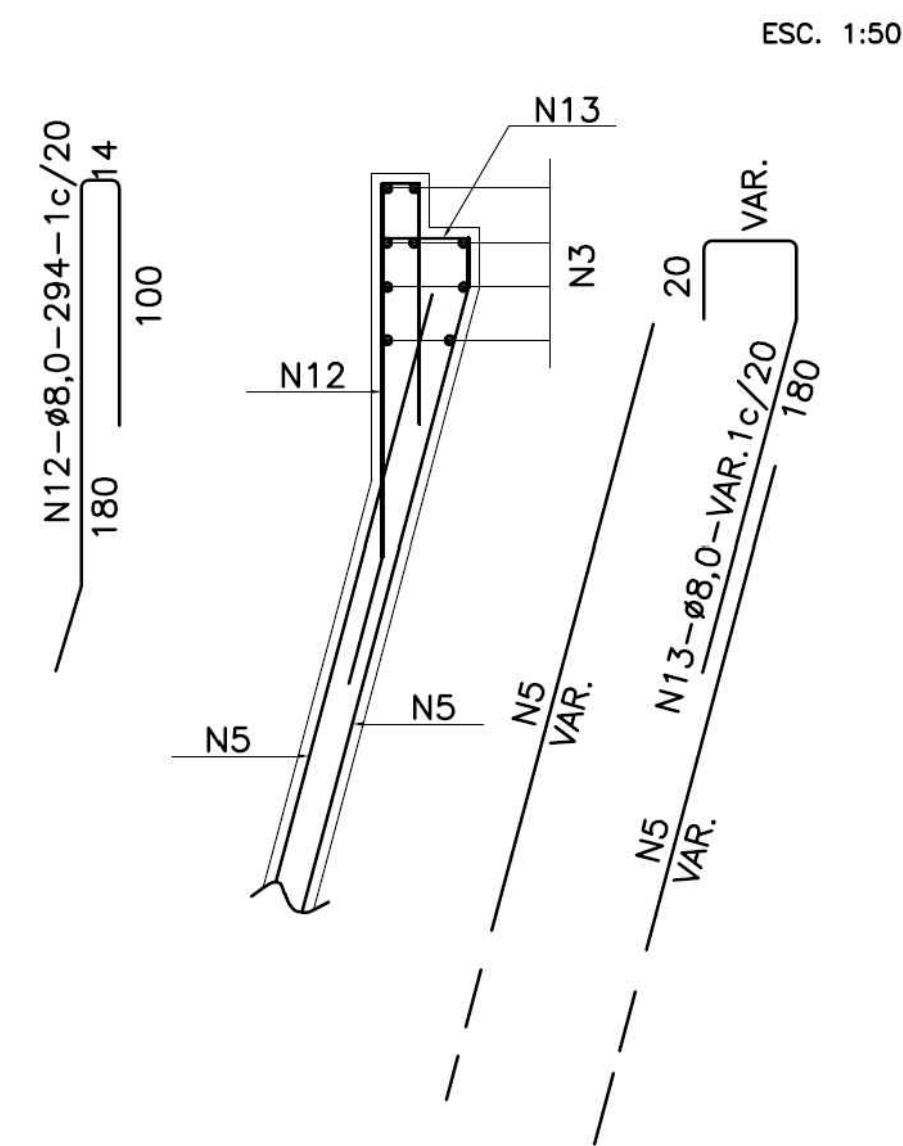
SEÇÃO DA VIGA DE TOPO DA LAJE INFERIOR ( 2X )



LIGAÇÃO DOS BUEIROS COM AS CABECEIRAS ( LAJE INFERIOR )





SEÇÃO 2-2 ( 4X )



RESUMO - CABECEIRA

2,00 x 2,00 m				
Ø	$\alpha = 0^\circ$	$\alpha = 15^\circ$	$\alpha = 30^\circ$	$\alpha = 45^\circ$
6,3	531	580	595	797
8,0	420	495	513	686
10,0	115	130	100	127
12,5	187	210	188	250
16,0	22	—	85	99
20,0	—	—	—	—
TOTAL	1.275Kg	1.415Kg	1.481Kg	1.959Kg

REVISÃO	OBSERVAÇÕES	DATA	VISTO
 <b>PREFEITURA MUNICIPAL DE PELOTAS</b> UNIDADE DE GERENCIAMENTO DE PROJETOS - UGP			
 <b>Inc</b> Consultoria & Assessoria			
<b>PROJETO DE MOBILIDADE URBANA</b> Eduardo Leite - Prefeito Municipal   Jair Seidel - Secretário Executivo da UGP			
PROJETO:	INCORP CONSULTORIA E ASSESSORIA LTDA.	ARQUIVO:	MUJK-03-PEDRR00.dwg
RESPONSÁVEL TÉCNICO:	ENGº JOSÉ CARLOS TEIXEIRA TEDESCO CREA: 005546/RS	DATA:	FEV/2015
<b>PROJETO DE DRENAGEM</b>		ESCALA:	SEM ESCALA
TRECHO:	ZONA URBANA DO MUNICÍPIO DE PELOTAS/RS	REVISÃO:	R00
<b>AV. JUSCELINO KUBITSCHEK DE OLIVEIRA</b>		PRANCHA:	<b>02/04</b>
<b>DETALHES DA GALERIA</b>			